

問題 1

図 1

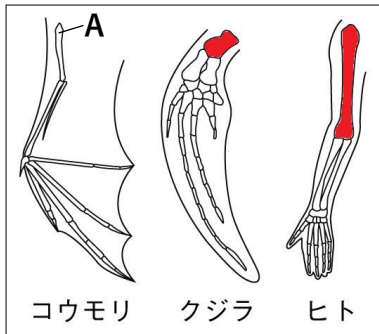
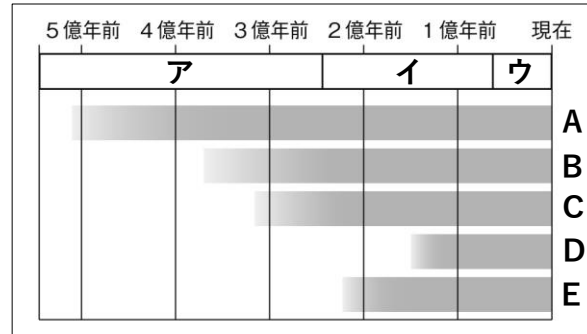


図 2

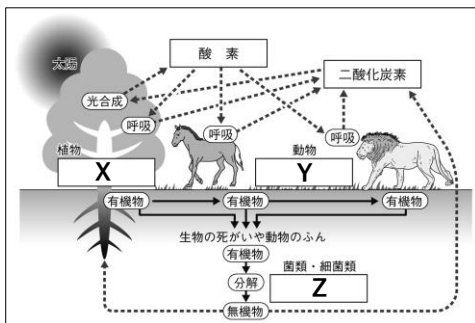


- ① 図 1 のように、外見やはたらきは異なるが、同じものから変化したと考えられる体の部分を何というか。
- ② 図 1 で、コウモリの A の骨に相当する骨を、図 1 中のクジラとヒトの骨でそれぞれ黒くぬりつぶしなさい。
- ③ クジラの後あしのように、はたらきを失って痕跡のみになっている体の部分を何というか。
- ④ 生物が長い時間をかけて多くの代を重ねる間に変化することを何というか。
- ⑤ 図 2 中ア～ウに入る語句を「新生代」「古生代」「中生代」からそれぞれ選んで書きなさい。
- ⑥ 図 2 中 A～E に入る語句を、「魚類」、「鳥類」、「は虫類」、「哺乳類」、「両生類」からそれぞれ選んで書きなさい。
- ⑦ 約 1 億 5 千万年前の地層から発見された動物の化石は、前あしが翼になっていて、翼の先には爪があり、さらには歯や長い尾をもっていた。この化石の動物を何というか。
- ⑧ 「生きている化石」と言われ、魚類が両生類などの陸上生活をする動物へと変化する初期の段階を表していると考えられている深海魚を何というか。
- ⑨ 1859 年に「種の起源」が出版され、進化論を提唱したイギリスの自然科学者はだれか。

①	相同器官		②	図 1 に直接ぬる。		③	痕跡器官		④	進化					
⑤	ア	古生代		イ	中生代		ウ	新生代							
⑥	A	魚類		B	両生類		C	は虫類		D	鳥類		E	哺乳類	
⑦	シソチョウ (始祖鳥)			⑧	シーラカンス			⑨	(チャールズ・) ダーウィン						

問題 2

図 3



- ① ある環境と、そこに住む生物とを 1 つのまとまりと見たものを何というか。
- ② 食べる・食べられるの関係を 1 対 1 で順に結んだ生物のつながりを何というか。
- ③ 図 3 中の X～Z に入る語句を、「生産者」、「分解者」、「消費者」からそれぞれ選んで書きなさい。

①	生態系		②	食物連鎖		③	X	生産者		Y	消費者		Z	分解者	
---	-----	--	---	------	--	---	---	-----	--	---	-----	--	---	-----	--